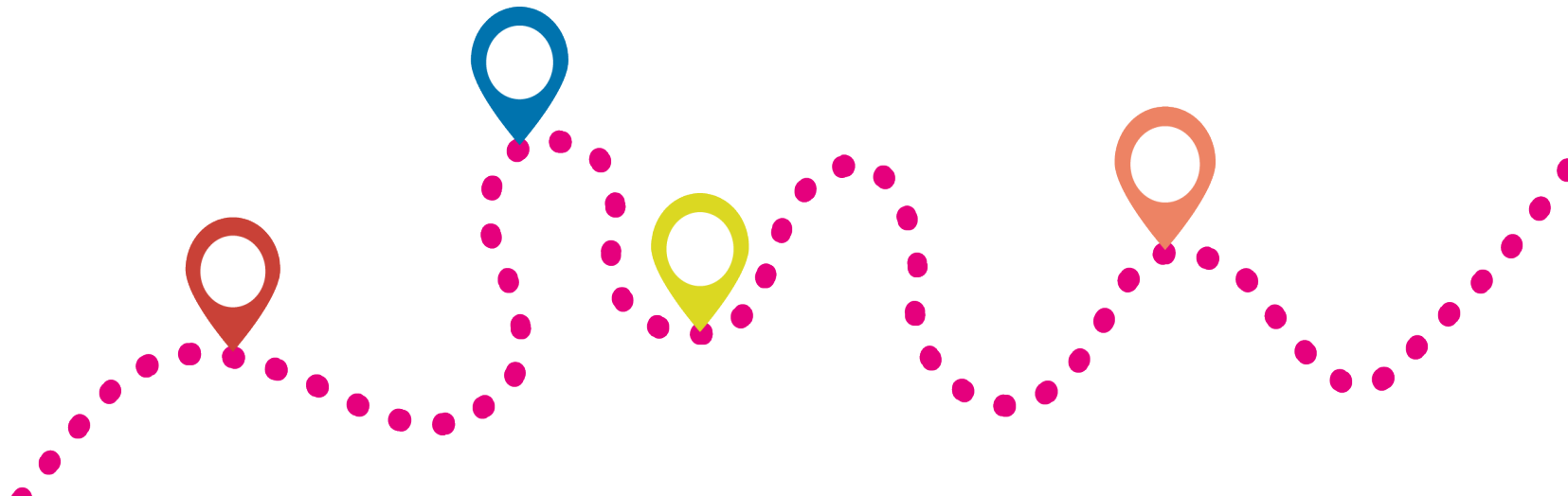


# Järjestöt hyvinvoinnin ja osallisuuden edistäjinä

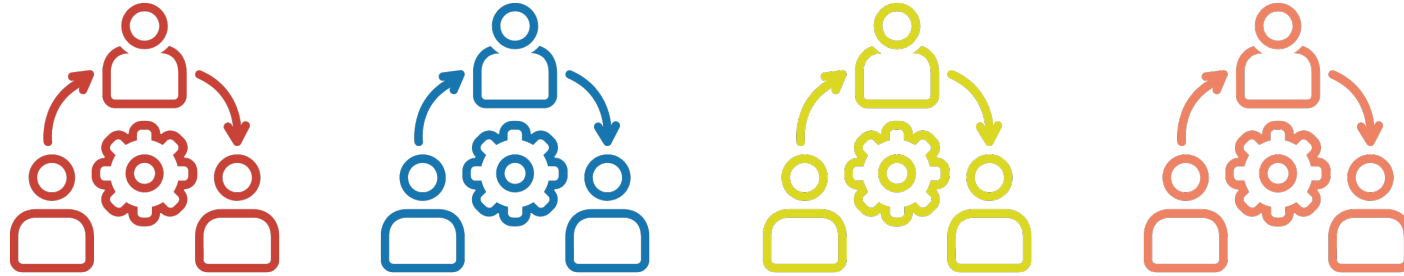
**Anita Hahl-Weckström**

**hankepäällikkö, SOSTE, Järjestöjen sote-muutostuki**

11.12.2023



# Suomessa on liki 11 000 sote-järjestöä



Noin 111 000 järjestöä  
joista lähes 10 % eli  
10 700 on sote-järjestöjä

Sote-järjestöihin kuuluu niin **yleishyödyllisiä yhdistyksiä** kuin **palveluita tuottavia** järjestöjä – ja kaikkea siltä väliltä.



# Sosiaali- ja terveysjärjestöt 2023

Suomessa on

# 10 708

sosiaali- ja terveysalan järjestöä

Sote-yhdistyksiä **10 183**

Sote-säätiöitä **525**

Kaikkien yhdistysten kokonaismäärä: **108 489**

Kaikkien säätiöiden kokonaismäärä: **2 672**

PRH yhdistysrekisteri 1/2023 + SPR:n paikallisosastot ja piirit, PRH säätiörekisteri

**Sosiaali-, varhaiskasvatus- ja terveyspalvelujen tuottajaksi**  
on rekisteröitynyt

# 835

## järjestöä

Järjestöjen osuus kaikista yksityisistä palveluntuottajista on sosiaali- ja varhaiskasvatuspalveluissa **16%** terveyspalveluissa **3%**

Valvira: Yksityiset sosiaali- ja terveydenhuollon palveluntuottajat  
11/2022

Järjestöjen sote-muutostuki



# Suomessa on 10 708 sote-järjestöä vuonna 2023

Sote-yhdistyksiä  
**10 183**

Sote-säätiöitä  
**525**

Yhteensä  
**10 708**

Sote-yhdistyksiin on laskettu PRH:n yhdistysrekisteriin rekisteröidyt sosiaali- ja terveysyhdistykset sekä SPR:n paikallisosastot ja piirit.

Sote-säätiöihin on laskettu PRH:n säätiörekisteriin rekisteröidyt sosiaali- ja terveysalan säätiöt.

Hyvinvointialue	Yhdistykset			Säätiöt			Sote-järjestöt
	Sote	Muut	Yhteensä	Sote	Muut	Yhteensä	Yhteensä
Itä-Uusimaa	162	1771	1933	11	32	43	173
Keski-Uusimaa	253	2427	2680	8	33	41	261
Länsi-Uusimaa	680	6107	6787	29	113	142	709
Vantaa ja Kerava	266	2283	2549	5	16	21	271
Varsinais-Suomi	874	8151	9025	64	180	244	938
Satakunta	437	4068	4505	19	73	92	456
Kanta-Häme	281	2982	3263	16	39	55	297
Pirkanmaa	883	8390	9273	52	152	204	935
Päijät-Häme	323	2992	3315	17	71	88	340
Kymenlaakso	316	3029	3345	6	27	33	322
Etelä-Karjala	212	2298	2510	6	29	35	218
Etelä-Savo	337	3021	3358	16	50	66	353
Pohjois-Savo	474	4571	5045	16	80	96	490
Pohjois-Karjala	369	3454	3823	12	34	46	381
Keski-Suomi	496	4789	5285	27	66	93	523
Etelä-Pohjanmaa	412	3678	4090	5	51	56	417
Pohjanmaa	398	3455	3853	10	76	86	408
Keski-Pohjanmaa	160	1326	1486		17	17	160
Pohjois-Pohjanmaa	627	6436	7063	23	73	96	650
Kainuu	151	1795	1946	5	16	21	156
Lappi	353	4437	4790	13	47	60	366
Helsingin kaupunki	1638	16177	17815	161	850	1011	1799
Ahvenanmaa	81	669	750	4	22	26	85
<b>Yhteensä</b>	<b>10183</b>	<b>98306</b>	<b>108489</b>	<b>525</b>	<b>2147</b>	<b>2672</b>	<b>10708</b>

Järjestöjen sote-muutostuki



# Järjestömuotoiset palveluntuottajat 2023

Taulukon tiedot perustuvat Valviran rekisteriin yksityisen sosiaali- ja terveydenhuollon palveluntuottajista. Tietopojointa on tehty 12/2022.

Yksittäinen palveluntuottaja voi tuottaa palveluita usealla alueella.

Luvuissa on mukana vain järjestömuotoiset palveluntuottajat (yhdistykset, säätiöt), ei järjestöjen yhtiöitettyjä palveluja.

Lisätietoja julkaisusta: Peltosalmi Juha (2023). **Järjestömuotoisten tuottajien sosiaali-, varhaiskasvatus- ja terveyspalvelut vuonna 2022**. SOSTE Suomen sosiaali ja terveys ry.

Hyvinvointialue	Sosiaali- ja varhaiskasvatuspalvelut		Terveyspalvelut	
	Järjestöjä	Toimintayksiköitä	Järjestöjä	Toimintayksiköitä
Itä-Uusimaa	21	31	-	-
Keski-Uusimaa	25	34	3	3
Länsi-Uusimaa	77	134	12	15
Vantaa ja Kerava	25	48	1	1
Varsinais-Suomi	62	84	17	24
Satakunta	19	24	2	3
Kanta-Häme	30	48	5	5
Pirkanmaa	71	133	15	20
Päijät-Häme	35	64	10	10
Kymenlaakso	37	83	9	11
Etelä-Karjala	23	37	5	5
Etelä-Savo	28	53	6	8
Pohjois-Savo	48	91	13	22
Pohjois-Karjala	29	52	8	8
Keski-Suomi	49	82	10	16
Etelä-Pohjanmaa	35	60	4	4
Pohjanmaa	33	49	6	6
Keski-Pohjanmaa	20	40	2	2
Pohjois-Pohjanmaa	44	88	8	17
Kainuu	18	25	4	4
Lappi	21	28	9	14
Helsingin kaupunki	110	234	30	37



# Esimerkkinä Keski-Uudenmaan järjestökenttä 2023

Sote-yhdistyksiä ja sote-säätiöitä yhteensä **261**

Sote-järjestöt: Yhdistyksiä		
	Yhdistyksiä	Säätiöitä
Hyvinkää	62	5
Järvenpää	54	2
Mäntsälä	25	
Nurmijärvi	48	
Pornainen	8	
Tuusula	56	1
<b>Yhteensä</b>	<b>253</b>	<b>8</b>

Yhdistykset: PRH yhdistysrekisterin sote-yhdistykset + SPR paikallisosastot ja piirit. Säätiöt: PRH säätiörekisterin sote-säätiöt.

Järjestömuotoiset palveluntuottajat

Terveyspalvelut  
**3 järjestöä**  
**3 toimintayksikköä**

Sosiaali- ja  
varhaiskasvatuspalvelut  
**25 järjestöä**  
**34 toimintayksikköä**

Valvira: Yksityiset sosiaali- ja terveydenhuollon palveluntuottajat

Kaikkien alojen yhdistyksiä yhteensä **2680**

Kaikkien alojen säätiöitä yhteensä **41**



# Sote-järjestöjen piirissä on yli miljoona ihmistä

1 300 000 jäsentä  
500 000 vapaaehtoista  
50 000 ammattilaista

Sote-järjestöissä on sekä **palkattuja ammattilaisia** että **vapaaehtoisia**.  
Sote-järjestöissä toimivien vapaaehtoisten työpanoksen on arvioitu  
vastaavan jopa **21 000:ta henkilötyövuotta**.



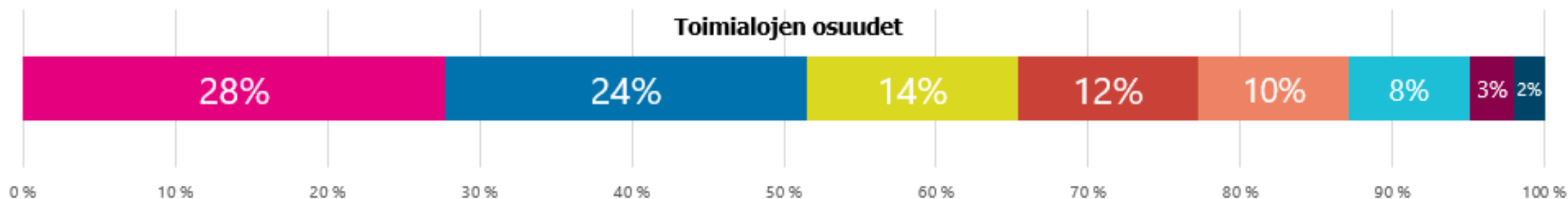
Lähde: SOSTE

Järjestöjen sote-muutostuki



# Sote-yhdistykset toimivat eri ihmisryhmien parissa

- Lastensuojeluun, -hoitoon, sekä vanhemmuuteen ja huoltajuuteen liittyvät yhdistykset
- Sairauteen ja vammaan liittyvät yhdistykset (mm. potilas- ja vammaisyhdistykset, sotainvalidit)
- Terveysten ja hyvinvoinnin edistämiseen sekä syrjäytymisen ehkäisemiseen liittyvät yhdistykset
- Eläkeläisyhdistykset
- Muut sosiaali- ja terveysalan yhdistykset
- Vanhusten hyvinvointiin liittyvät yhdistykset
- Päihde-, huume- ym. riippuvuuksiin liittyvät yhdistykset, raittiusyhdistykset
- Työllisyyden ja työllistymisen edistämiseen liittyvät yhdistykset



Järjestöjen sote-muutostuki





# Järjestöjen toiminta...

Sosiaali- ja  
terveyspalvelut



Hyvinvoinnin  
ja terveyden  
edistäminen



Turvallisuus ja  
pelastustoimi



Osallisuus



**Järjestöjen osaaminen tukee kehittämistyötä hyvinvointialueella ja kunnissa**

rikastuttaa  
sote-palveluita

edistää  
hyvinvointia ja  
terveyttä

lisää  
turvallisuutta

vähentää  
syrjäytymistä



# Järjestöt ovat hyvinvointialueiden tukena

## Sosiaali- ja terveyspalvelut



- Vertaistuki ja tukihenkilöt
- Kriisiapu
- Ohjaus ja neuvonta
- Kuntouttava toiminta
- Asunnottomuustyö
- Apu lähisuhdeväkivaltaan
- Omaishoitajien tuki
- Yksilö- ja ryhmävalmennus
- Asiointiapu

## Hyvinvoinnin ja terveyden edistäminen



- Valistustyö
- Avoimet kohtaamispaikat eri ihmisryhmille
- Ystävätoiminta
- Erityisryhmien kerhot
- Kesäleirit
- Liikunta- ja harrastusryhmät
- Keskusteluryhmät eri kielillä ja eri ihmisryhmille

## Turvallisuus ja pelastustoimi



- Sopimuspalokunnat
- Vapaaehtoinen pelastuspalvelu
- Turvallisuus-koulutukset
- Jalkautuva työ
- Neuvonta omatoimiseen varautumiseen

## Osallisuus



- Eri ihmisryhmien äänen kanavointi päätöksentekoon ja kehittämiseen
- Yhteisön tarjoaminen
- Kotouttaminen ja monikulttuurisuustyö
- Digitaitojen opetus
- Demokratiakasvatus



# Järjestöt hyvinvoinnin edistäjinä

- Järjestöt toimijoina Kansallisessa hyte-palvelukonseptissa
- Järjestöjen toiminta mukana alueellisissa (myös kuntien) hyvinvointisuunnitelmissa sekä kohdennetuissa ohjelmissa
- OLKA-toiminta sairaaloissa, sen laajentuminen perustasolle
- Alueellisten palvelutarjottimien rakentuminen (tietoa toiminnasta)
- Vuorovaikutuskanavina hyvinvointialueilla järjestöjen erilaiset yhteistyörakenteet ja verkostot, hyvinvointialueiden vuosittaiset hyte-neuvottelut, järjestöfoorumit, hyte-ryhmät, raadit



# Alueelliset järjestöasioiden yhteistyöelimet 10/2023

## 1. Itä-Uusimaa

Järjestöjen kumppanuuspöytä 2023

## 2. Keski-Uusimaa

Järjestöneuvottelukunta 2022

## 3. Länsi-Uusimaa

Järjestöfoorumi valmistelussa

## 4. Vantaa ja Kerava

Rakenne valmistelussa, toimintaan 2024?

## 5. Varsinais-Suomi

Maakunnan yhteistyöryhmän järjestöjaosto 2019

Sote-järjestöjen neuvottelukunta 2020

## 6. Satakunta

Järjestöjen neuvottelukunta 2019

Satakunnan järjestöyhteistyöryhmä JYTRY

## 7. Kanta-Häme

Järjestöneuvottelukunta 2019

## 8. Pirkanmaa

Järjestöyhteistyöryhmä 12/2023

## 9. Päijät-Häme

Järjestöneuvottelukunta 2022

Yhdistysfoorumi

## 10. Kymenlaakso

Kymenlaakson järjestöjen neuvottelukunta 2022

## 11. Etelä-Karjala

Etelä-Karjalan kumppanuuspöytä 2021

## 12. Etelä-Savo

Järjestöneuvottelukunta YhES 2019

## 13. Pohjois-Savo

Järjestöneuvosto 2019

## 14. Pohjois-Karjala

Järjestöasiain neuvottelukunta JANE 2008

## 15. Keski-Suomi

Järjestöareena 2008

Järjestöjen ja maakunnan kumppanuuspöytä 2019

## 16. Etelä-Pohjanmaa

Järjestöneuvosto 2021

Etelä-Pohjanmaan maakunnallinen monialainen

järjestöyhteistyöryhmä EMMY

## 17. Pohjanmaa

Järjestöneuvottelukunta 2019

## 18. Keski-Pohjanmaa

Järjestöjen työryhmä

Järjestöjen pyöreä pöytä

(Järjestöneuvottelukunta 2018-2019)

## 19. Pohjois-Pohjanmaa

Järjestöneuvottelukunta 2014

Järjestöyhteistyöryhmä 2023

## 20. Kainuu

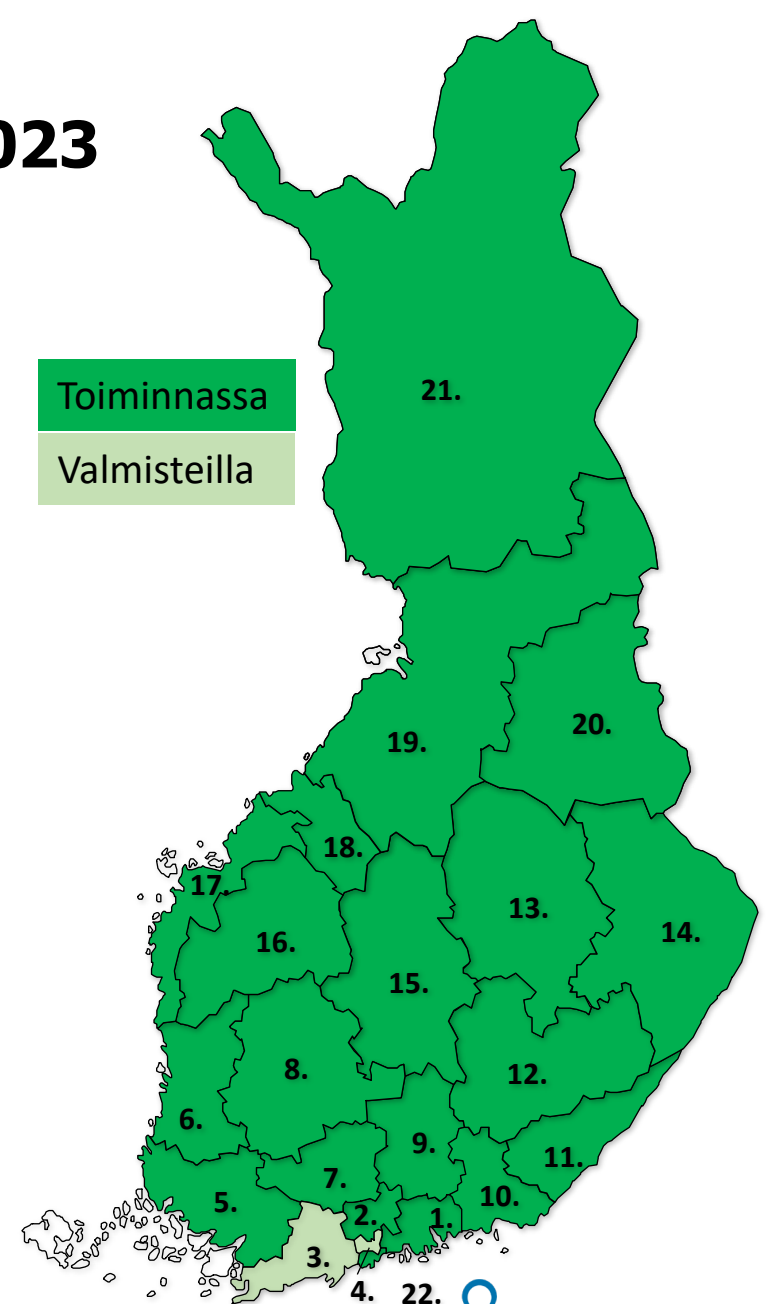
Järjestöasiain neuvottelukunta 2020

## 21. Lappi

Maakunnallinen järjestöneuvottelukunta 2012

## 22. Helsinki

Järjestöneuvottelukunta 2023



# Esimerkkinä Pohjois-Pohjanmaan järjestöyhteistyön toimintaympäristö

## Kunnat

- Järjestöyhdyshenkilöt/  
HYTE-koordinaattorit
- Järjestöavustukset

## Pohjois-Pohjanmaan liitto

- Järjestöneuvottelukunnan taustataho
- Maakuntaohjelma

## Alueella toimivat seurakunnat

## Hyvinvointialue

- Järjestöyhteistyön suunnitelma

Yhdyspintalautakunta

Yhteistyö, osallisuus ja hyvinvointi- palvelualue

Sote-toimialueiden ja sote-keskusten järjestöyhdyshenkilöt

Vammaisneuvosto  
Vanhusneuvosto  
Nuorisovaltuusto

Järjestöyhteistyöryhmä

## Järjestöt

### Sote-järjestöjen verkostot

- Sote-järjestöjen alueverkosto
- Kokemustoiminnan ohjausryhmä
- Palvelutuottajajärjestöjen verkosto
- Maakunnalliset järjestöverkostot
  - lapset, nuoret, perheet
  - ikäntyneet
  - sote-keskus- ja OLKA -järjestöverkosto
  - mielenterveys- ja päihdepalvelut
  - kuntoutus
  - vammaispalvelut

Monialainen maakunnallinen järjestöneuvottelukunta

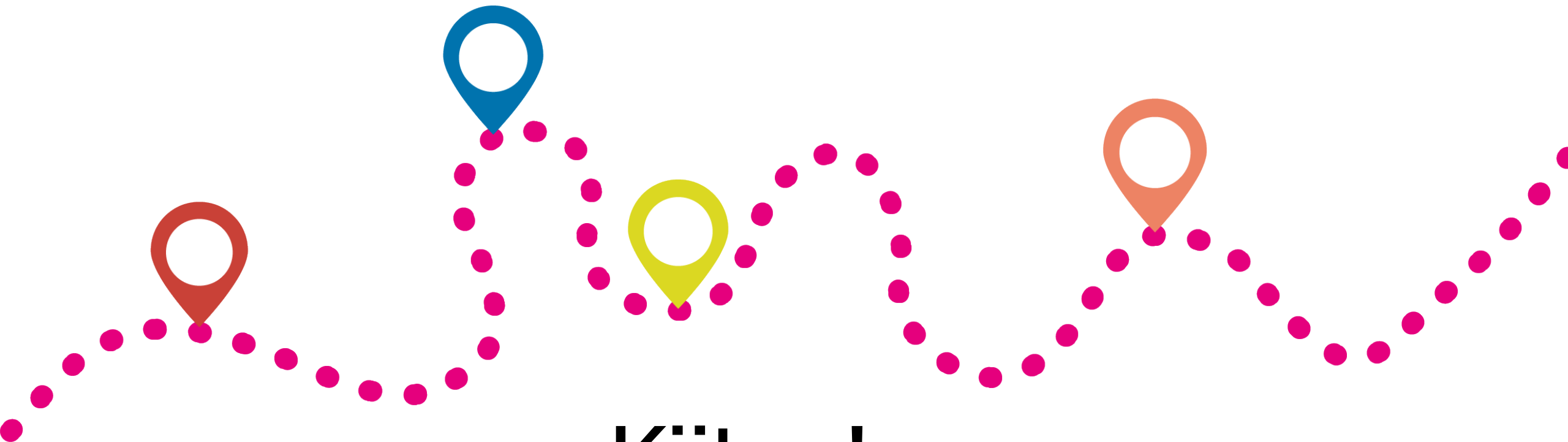
Lähellä.fi

Järjestöjen sote-muutostuki

# Järjestöt osallisuuden vahvistajina

- Järjestöjen toimintaan osallistuminen on asukkaille osallisuuden väylä
- Järjestöt voivat tuoda kohdennetusti palvelujen käyttäjien äänen mukaan asiakaslähtöisten palvelujen kehittämiseen
- Kokemusasiantuntijuus asiakasymmärryksen lisääjänä
- Järjestöavustukset osallisuutta tukevana resurssina
- Vaikutusmahdollisuuksia lakisääteisten vaikuttamistoimielinten kautta





# Kiitos!

Anita Hahl-Weckström, hankepäällikkö

SOSTE, Järjestöjen sote-muutostuki

[anita.hahl-weckstrom@soste.fi](mailto:anita.hahl-weckstrom@soste.fi)

[@HahlWeckstrom](#)