

OSVA-hanke

**Osallistu ja vaikuta Keski-Pohjanmaan hyvinvointialueen
palveluiden kehittämiseen
Polis-alustalla**

Demokratiateemaryhmä 28.11.2024

Jussi Salminen, osallisuus- ja asiakkuuspäällikkö
Johanna Lång, hankekoordinaattori

Keski-Pohjanmaan hyvinvointialue

Toiminta-alueena
Keski-Pohjanmaata
laajempi alue



Keski-Pohjanmaan hyvinvointialue

Järjestää Keski-Pohjanmaalla laaja-alaiset sosiaali- ja terveydenhuollon palvelut ja pelastuspalvelut maakunnan 68 000 asukkaalle.

Erikoissairaanhoidon päivystykselliset palvelut itseämme huomattavasti laajemmalle alueelle.

Olemme kaksikielinen hyvinvointialue.

Keski-Pohjanmaan hyvinvointialue tunnetaan tuttavallisesti nimellä Soite.



Ketterä Keski-Pohjanmaa

- **Henkilöstön saatavuuden ja hyvinvoinnin turvaaminen** on Soiten ykkösasia!
- Vahvistamme edelleen **peruspalveluja**
- **Ennaltaehkäisevät** palvelut, kuntoutus, **avohoidon** vahvistaminen, **osallisuus** ja aktiivisuus, **liikkuvat ja digitaaliset** palvelut
 - Palvelu ja osaaminen ensisijassa - enemmän irti kivijalasta
 - Apua ja tukea ajoissa
- **Rohkeaa uudistumista**
- Soite on osa vahvasti kehittyvää Keski-Pohjanmaata – **tarjoaa työn ja hyvän elämän tasapainon**



Missio:

Hyvinvointia, terveyttä ja turvallisuutta - Ihmiselle



Visio:

Suomen toimivin hyvinvointialue

Tavoitteet

Vahvat peruspalvelut ja päivystävä keskussairaala alueella

Yhteistyöllä hyvinvointia, terveyttä ja turvallisuutta Keski-Pohjanmaalla

Ennakoivat, yhdenvertaiset ja sujuvat palveluketjut ihmisen tukena arjessa

Vaikuttavuutta hyvällä johtamisella sekä inhimillisesti ja taloudellisesti kestäville ratkaisuille

Hyvinvoiva ja osaava henkilöstö

Kriittiset menestystekijät

Veto- ja pitovoimainen työnantaja ja moderni rekrytointi

Ennaltaehkäisy ja oikea-aikainen vaikuttava palvelu

Laadukas, turvallinen hoito ja palvelut

Onnistunut yhteistyö kuntien, järjestöjen ja muiden kumppaneiden kanssa

Kustannustehokkuus ja kustannustietoisuus

Avoin ja rohkea viestintä ja markkinointi

Hyvä tiedolla ja taidolla johtaminen sekä rohkea uudistaminen

Alueen edunvalvonta

Moniammatillinen yhteistyö ja toiminnallinen integraatio

Kilpailukykyiset palvelut

Sopimuspalokuntien toiminnan jatkuvuus

Saavutettavuus - takaajana monipuoliset palvelumuodot ja digitaalisten / teknologiapohjaisten palveluiden ensisijaisuus

Arvot



Arvostava kohtaaminen



Rohkeus



Turvallisuus



Osallisuus



Vaikuttavuus



Yhdenvertaisuus

soite
HYVIN VOIMME

Polis-alusta osallisuuden vahvistamisessa

- Keski-Pohjanmaan hyvinvointialueella otettiin käyttöön **Sitran ja DigiFinlandin** kanssa uusi verkkopohjainen Polis-keskustelualusta keväällä 2023.
- Laajojen väestöryhmien mielipiteet esille ketterästi ja monipuolisesti erilaisista teemoista/aiheista rakentavalla tavalla
- Alustalta saadaan valmiina analysoitua tietoa palvelu- ja palveluprosessien kehittämiseen
- Ei saada pelkästään tietoa vaan pystytään myös jakamaan ja herättämään vastaajissa esim. omavarautumisen tarvetta (pelastustoimen palvelutasoa koskeva kysely)
- Ikäihmisille ja vammaisille henkilöille suunnattu kysely antaa toisaalta tietoa, mutta esittelee samalla uusia mahdollisuuksia palvelujen tuottamiseen
- Kaksikielisten hyvinvointialueiden on tehtävä vuosikertomus toiminnastaan. Polis-kysely antaa eväitä palvelujen nykytilanteesta ja kehittämistarpeista.
- Polis-alusta palvelee molemmilla kansalliskielillä.
- Polis-alusta helpottaa ihmisten osallistumista helppoudellaan ja samalla mahdollistaa omien väittämien laatimisen (vastataan; samaa mieltä, eri mieltä tai ohita)
- ***Moni kokee tärkeänä, että saa osallistua ja antaa palautetta nimettömänä.***

Osallisuutta ja vaikuttavuutta

OSALLISTAMISEN TOTEUTUS

OSALLISTAMISEN TAVOITTEET

PANOSMITTARIT Tekoihin tarvittavat resurssit (Inputs)	TUOTOSMITTARIT Vaikutuksia tuottavat teot (Outputs)	VAIKUTUSMITTARIT Tavoitteena olevat vaikutukset (Outcomes)	VAIKUTTAVUUSMITTARIT Vaikuttavuustavoite (Impact)
<p>P1:</p> <ul style="list-style-type: none"> ✓ Taloudellinen panos: <ul style="list-style-type: none"> • 100.000 euroa kahdelle vuodelle ✓ Henkilöstö panos: <ul style="list-style-type: none"> • Hankejohtaja 10 % • Hankekoordinaattori 40 • Hankesihteeri 3-5 % ✓ Pol.is alusta 	<p>T1:</p> <ul style="list-style-type: none"> ✓ Hankkeen aikana toteutetaan yhteensä kuusi kyselyä: <ul style="list-style-type: none"> • Nuorisovaltuusto laatii kaksi kyselyä • Kansalliskielilautakunta laatii kaksi kyselyä • Vanhusneuvosto laatii yhden kyselyn • Vammaisneuvosto laatii yhden kyselyn <p>+ Pelastustoimen palvelutasoa kartoittava kysely</p>	<p>V1:</p> <ul style="list-style-type: none"> ✓ Vaikuttamistoimielimissä ja kansalliskielilautakunnassa yhteensä 6 käsittelyä ✓ Lisäksi käsittely toimi-, palvelu- ja vastuualueilla ✓ Tiedoksi aluehallitukselle ja aluevaltuustoon 	<p>VAIKUTTAVUUSTAVOITE A</p> <ul style="list-style-type: none"> ✓ Ruotsinkieliset palvelut parantuneet (NPS luku samalla tasolla kuin suomenkielisten osalta) ✓ Nuorten mielenterveyspalvelut kohtaavat paremmin nuoret (kysely -23 vrt -24) ✓ Kyselyihin vastaus% parantunut/kasvanut, vertaillaan kyselyjä keskenään ✓ Yhteiskunnallinen vaikuttaminen lisääntynyt osallisuusindeksi noussut (45) Sitran tutkimus v. 2022 - uusi tutkimus, josta nähdään onko demokratia K-P lisääntynyt

Polis-alusta kokeilu Keski-Pohjanmaan hyvinvointialue Soiteissa

- Keski-Pohjanmaalla on haluttu ottaa erityisesti nuoret, ruotsinkielinen väestö, ikäihmiset ja vammaiset mukaan heitä koskevien palveluiden kehittämiseen.
- Polis-keskustelualustan kautta kerätyt näkemykset ja kokemukset käsitellään nuorisovaltuustossa, vanhusneuvostossa, vammaisneuvostossa, kansalliskielilautakunnassa sekä toimi-, palvelu- ja vastuualueilla.
- Päätöksentekoa varten tiedoksi aluehallitukselle ja talousarvion kautta aluevaltuustoon.

Polis-keskustelut 2023 ja 2024

- **Nuorten mielenterveyspalveluista**
 - 1.kysely 24.5.-14.6.2023 (598 vastaajaa) ja
 2. Kysely 15.5.-7.6.2024 (393 vastaajaa)
- **Ruotsinkielisen väestön palveluista, saavutettavuudesta ja laadusta**
 1. kysely 31.5.-21.6.2023 (153 vastaajaa) ja
 2. Kysely 15.5.-7.6.2024 (84 vastaajaa)
- **Pelastustoimen palveluista**
 - 14.6.-30.6.2023 (176 vastaajaa)
- **Vammaisten henkilöiden palveluista ja arjen sujuvuudesta**
 - 22.2.-21.3.2024 (80 vastaajaa)
- **Ikäihmisten palveluista ja arjen sujuvuudesta**
 - 22.2.-21.3.2024 (220 vastaajaa)

Mitä mieltä olet Soiten palveluista? Ota kantaa ja vaikuta!

Soitessa on nyt käytössä uudenlainen Polis-kyselyalusta, jonka avulla voit ilmaista mielipiteesi helposti ja rakentavasti.

Polis-kyselyissä osallistujat voivat nimettömänä ilmaista mitä mieltä he ovat eri väittämistä. Kyselyyn voi lisätä myös itse väittämiä muiden äänestettäväksi. Vastauksista on suuri apu Soiten palveluiden kehittämisessä!

Kyselyt avataan osoitteeseen: soite.fi/polis-kyselyt



Miten nuorten mielenterveyspalveluita pitäisi parantaa? Nuorille suunnattu kysely on auki 24.5.2023 -14.6.2023 klo 12.

Mielipiteesi ruotsinkielisen väestön palveluista, saavutettavuudesta ja laadusta Soitessa? Kysely on auki 31.5.2023-21.6.2023 klo 12



Keski-Pohjanmaan hyvinvointialue

soite
Keski-Pohjanmaan hyvinvointialue

Ota kantaa ja vaikuta ikäihmisten ja vammaisten henkilöiden palveluiden suunnitteluun!

Soitessa on käytössä uudenlainen Polis-kyselyalusta, jonka avulla voit ilmaista mielipiteesi helposti ja rakentavasti nimettömänä.

Olemme nyt avanneet kaksi uutta kyselyä liittyen:

- ikäihmisten palveluihin
- vammaisten henkilöiden palveluihin

Kyselyiden avulla halutaan selvittää ihmisten näkemyksiä hyvinvointialue Soiten palveluiden saatavuudesta ja arjen sujuvuudesta liittyvistä asioista.

Kyselyt ovat avoinna osoitteessa: soite.fi/polis-kyselyt



Kyselyyn voivat vastata myös ikäihmisten ja vammaisten henkilöiden omaiset ja läheiset.

Tuo esiin näkemyksesi ja vaikuta Soiten palveluiden suunnitteluun! Kyselyt ovat auki 22.2.2024-21.3.2024 klo 12



Keski-Pohjanmaan hyvinvointialue

Ota kantaa ja vaikuta pelastustoimen palveluiden suunnitteluun!

Soitessa on käytössä uudenlainen Polis-kyselyalusta, jonka avulla voit ilmaista mielipiteesi helposti ja rakentavasti nimettömänä.

Pelastustoimi on nyt avannut kyselyn, jolla halutaan selvittää alueen väestön omatoimisen varautumisen nykytilaa sekä ymmärrystä pelastustoimen palveluiden saatavuudesta. Kyselystä kerättyä tietoa hyödynnetään pelastustoimen eri palveluiden suunnittelussa seuraaville vuosille.

Kysely on avoinna osoitteessa: soite.fi/polis-kyselyt



Tuo esiin näkemyksesi ja vaikuta Keski-Pohjanmaan pelastuslaitoksen palveluiden suunnitteluun! Kysely on auki 14.6.2023-30.6.2023 klo 12



Keski-Pohjanmaan hyvinvointialue

Mitä mieltä olet Soiten palveluista? Ota kantaa ja vaikuta!

Soitessa on käytössä Polis-kyselyalusta, jonka avulla voit ilmaista mielipiteesi helposti ja rakentavasti.

Polis-kyselyissä voit nimettömänä ilmaista mitä mieltä olet eri väittämistä. Kyselyyn voit myös itse lisätä väittämiä muiden äänestettäväksi. Vastauksista on suuri apu Soiten palveluiden kehittämisessä! Oheiset kyselyt on toteutettu jo viime keväänä ja nyt haemme niille vertailutietoa.

Kyselyt avataan osoitteeseen: soite.fi/polis-kyselyt



Miten nuorten mielenterveyspalveluita pitäisi parantaa? Nuorille suunnattu kysely on auki 15.5.-7.6.2024. klo 12.

Mielipiteesi ruotsinkielisen väestön palveluista, saavutettavuudesta ja laadusta Soitessa? Kysely on auki 15.5.-7.6.2024 klo 12.



Keski-Pohjanmaan hyvinvointialue

Polis-kysely nuorten mielenterveyspalveluista 24.5.-14.6.2023 ja 15.5.-7.6.2024

- Keski-Pohjanmaalla asuvat nuoret pääsivät **ensimmäisenä** Suomessa kokeilemaan Polis-kyselyalustaa keväällä 2023
- Soiten nuorisovaltuusto halusi selvittää kyselyllä avulla mm. nuorten näkemyksiä hyvinvointialueen mielenterveyspalveluista, niiden saatavuudesta, käytöstä ja asenteista.
- Käsitelty:
 - Nuorisovaltuuston kokouksessa 7.6.2023 ja 15.6.2024, Nuorisofoorumi 16.9.2023
 - Aluehallituksen kokouksessa 21.8.2023, syksyllä 2024
- Huomioidaan perheiden palveluiden kehittämistyössä



Miten nuorten
mielenterveyspalveluita
pitäisi parantaa?

**Vastaa kyselyyn
ja vaikuta!**

soite.fi/polis-kyselyt

soite
Keski-Pohjanmaan
hyvinvointialue

Polis-kysely ruotsinkielisen väestön palveluista, saavutettavuudesta ja laadusta 31.5.-21.6.2023 ja 15.5.-7.6.2024

- Kyselyillä Soite halusi selvittää ruotsinkielisen väestön palveluja, saavutettavuutta ja laatua Soitessa.
- Käsitelty:
 - Kansalliskielilautakunnan kokouksessa 7.9.2023 ja syksyllä 2024
 - Aluehallituksen kokouksessa 25.9.2023 ja syksyllä 2024
- Kyselyjen tuloksia tullaan hyödyntämään kansalliskielilautakunnan vuosiraporteissa, palvelujen kehittämisessä, palvelutarpeen tunnistamisessa ja osallisuuden vahvistamisessa

soite

Vad anser du om de
svenskspråkiga
tjänsterna i Soite?

Tillgängligheten
av tjänster,
kvaliteten

Svara på enkäten
och påverka!
soite.fi/polis-kyselyt

soite
Mellersta Österbottens
vårårdsområde

Pelastustoimen palveluista 14.6.-30.6.2023

- Pelastustoimi halusi kartoittaa alueen väestön omatoimisen varautumisen nykytilaa sekä ymmärrystä pelastustoimen palveluiden saatavuudesta.
- Käsitelty:
 - Aluehallituksen kokouksessa 21.8.2023
- Kyselyn tuloksia hyödynnetään päätöksenteon tukena sekä toimintojen suunnittelussa seuraaville vuosille.

soite

Ota kantaa ja vaikuta
pelastustoimen
palveluiden suunnitteluun



Mikä on omatoimisen
varautumisesi tilanne?
Miten pelastustoimen
palveluita voisi parantaa?

Vastaa kyselyyn 30.6. mennessä ja vaikuta!

soite.fi/polis-kyselyt

soite



Pelastustoimi

Polis-kysely Vammaisten henkilöiden palveluista ja arjen sujuvuudesta 22.2.-21.3.2024

- Vammaisneuvosto halusi selvittää kyselyn avulla vammaisten näkemyksiä hyvinvointialue Soiten palveluiden saatavuudesta ja arjen sujumiseen liittyvistä asioista.
- Käsitelty:
 - Vammaisneuvoston kokouksessa 16.4.2024
 - Vammaispalveluiden kehittämispäivässä 8.5.2024
 - Aluehallituksen kokouksessa 6.5.2024
- Kyselyistä kerättyä ja analysoitua dataa hyödynnetään vammaisten eri palveluiden suunnittelussa tulevina vuosina.

Ota kantaa ja vaikuta
vammaisten henkilöiden
palveluiden suunnitteluun

Mitä mieltä olet Soiten
palveluiden saatavuudesta?
Miten vammaisen henkilön
arki sujuu?

Vastaa kyselyyn
21.3. mennessä:

soite
Keski-Pohjanmaan
hyvinvointialue

Polis-kysely Ikäihmisten palveluista ja arjen sujuvuudesta 22.2.-21.3.2024

- Vanhusneuvosto halusi selvittää kyselyn avulla ikääntyneiden näkemyksiä hyvinvointialue Soiten palveluiden saatavuudesta ja arjen sujumiseen liittyvistä asioista.
- Käsitelty:
 - Vanhusneuvoston kokouksessa 8.5.2024
 - Hoidon ja hoivan johtoryhmässä 24.5.2024
 - Aluehallituksen kokouksessa 10.6.2024
- Kyselyistä kerättyä ja analysoitua data hyödynnetään ikäihmisten eri palveluiden suunnittelussa tulevina vuosina.

Ota kantaa ja vaikuta
ikäihmisten
palveluiden suunnitteluun

Mitä mieltä olet Soiten
palveluiden saatavuudesta?
Miten ikäihmisen arki sujuu?

Vastaa kyselyyn
21.3. mennessä:

soite
Keski-Pohjanmaan
hyvinvointialue

Missä on onnistuttu

- Tarjottiin uudenlaista vaikuttamiskanavaa ja luotiin edellytyksiä sähköisen osallistumisalustan käyttöönotolle hyvinvointialueella
- Saatiin monipuolisesti kokemuksia Polis-alustan käytöstä ja sen roolista päätöksenteon tuen prosesseissa.
- Alustan kautta saatiin informoitua uusista asioista ja saatiin uusien väittämien kautta hyviä kehittämissuhteita
- Toteutettiin seitsemän kyselyä -> yhteensä 1704 vastaajaa

Mitä on opittu

- Uudenlaisille vaikuttamismenetelmille halutaan antaa mahdollisuus, vaikka digitaaliset palvelut koetaankin vielä osin vieraina ja haastavina käyttää
- Väittämien oikeanlainen muotoilu on erityisen tärkeää
- Miten osallistujat palaa uudelleen keskusteluun
- Viestinnän merkitys, mutta hyvä viestiminenkään ei aina riitä
- Työkalulle nähdään tarve, kunhan saataisiin vain uudempi versio käyttöön kohtuulliseen hintaan.

Kiitos!

Voimmeko olla yhteydessä?
Hyvin voimme.

Jussi Salminen

Osallisuus- ja asiakkuuspäällikkö, Soite

+358 44 780 9444

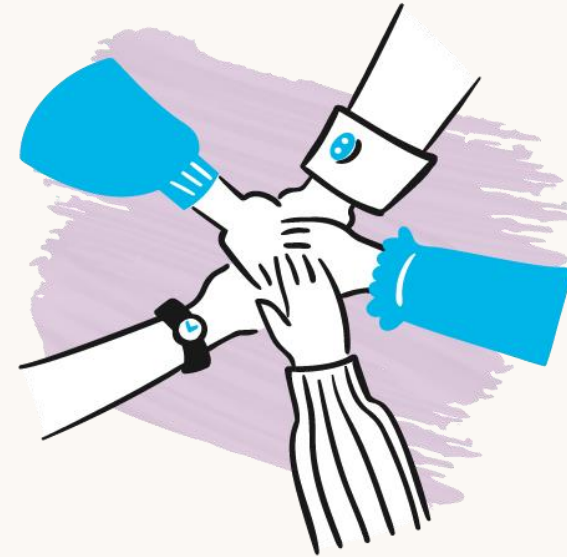
jussi.salminen@soite.fi

Johanna Lång

Hankekoordinaattori, Soite

+358 40 652 4622

johanna.lang@soite.fi



www.soite.fi